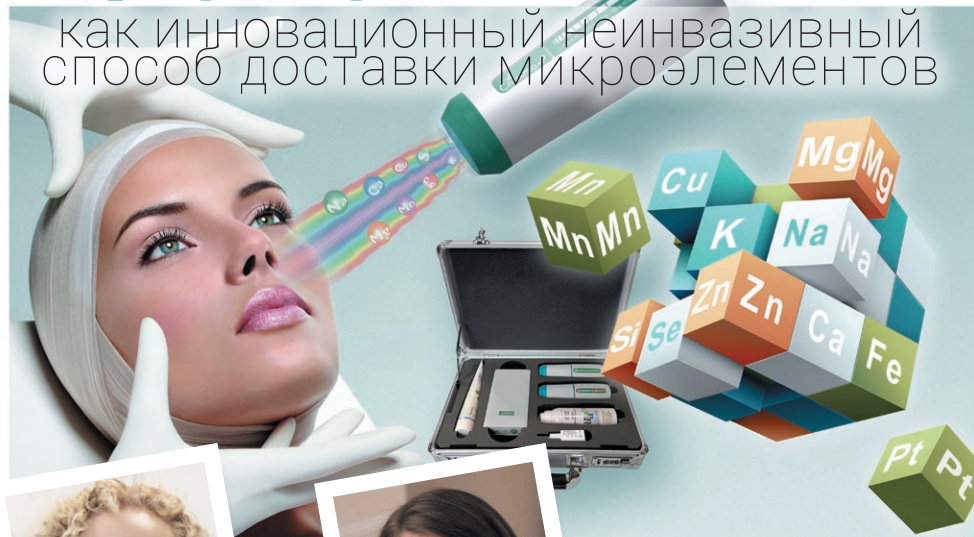


# СПЕКТРАЛЬНАЯ ФОТОТЕРАПИЯ

как инновационный неинвазивный способ доставки микроэлементов



**Анна ТВОРОГОВА,**  
к. б. н., заместитель  
генерального директора  
компании «СФТ центр»



**Татьяна АЛЕКСАНДРОВА,**  
врач-косметолог, терапевт

Современная косметология динамично развивается на стыке дерматологии, физиологии, физиотерапии, фармакологии, нутрициологии, биологии, химии, микробиологии и других дисциплин. В погоне за визуальными критериями эффективности

используется целый арсенал эстетических методов и методик. Параллельно пациент ищет свой путь — меняет рацион питания, проходит программы детоксикации, занимается спортом, принимает БАД. Все это гораздо лучше, чем ничего. Но если организм изначально «не в ресурсе», то все предпринимаемые действия будут иметь кратковременный

и обратимый эффект, если не сказать истощающий.

Но что же является этим ресурсом?

Согласно теории Н. Эммануэля — Д. Хармана, один из преобладающих факторов старения — окислительный стресс. Именно свободные радикалы, образующиеся в результате различных окислительных реакций в организме, оказывают множественные повреждающие эффекты на нуклеиновые кислоты и белки, вызывая их деградацию и старение. Избыток свободных радикалов приводит к повреждению как клеточных мембранных структур, так и макромолекул — коллагена, ДНК, хроматина, структурных белков. Подавляющее большинство

токсичных радикалов нейтрализуется еще до того, как успевают повредиться те или иные компоненты клетки. В результате лишь единичные супероксидные радикалы остаются не измененными, между тем как миллионы подвергаются трансформации в нетоксичную форму с помощью системы ферментной защиты. Противодействующим фактором может служить геропротекторное действие эндогенных и экзогенных антиоксидантов. Например, фермент супероксиддисмутаза, играющий ведущую роль в антиоксидантной защите клеток, выполняет свою функцию в нескольких формах, в зависимости от металла-кофактора в активном центре фермента:

- **Cu-Zn-SOD** (медь как кофактор активного центра и цинк как кофактор, стабилизирующий конформацию);
- **Mn-SOD** (с марганцем в активном центре);
- **Fe-SOD** (с железом) и **Ni-SOD** (с никелем) — являются менее распространенными.

Другой фактор, регулирующий гомеостаз нашего организма, — эндокринная система. Ведущими в поддержании функции щитовидной железы (а через нее — всего организма) являются элементы I, Se. И это лишь малая часть химических элементов, которые служат обязательным условием нормального функционирования организма как единой системы. Таким образом, ресурс, на котором все держится, — это баланс биоэлементов.

Любому патологическому состоянию можно найти объяснение на уровне обмена биоэлементов.

Единственной методикой, позволяющей адресно и физиологично восполнить дефицит микроэлементов в организме и гармонизировать все процессы с их участием, является **спектральная фототерапия (СФТ)**. Воздействие осуществляется посредством принципиально нового для медицины физического фактора — линейчатого спектра излучения. Он же — набор электромагнитных волн, испускаемых атомом химического элемента, который у каждого элемента уникален.

Возможность излучателя испускать несколько линейчатых спектров одновременно активизирует многие процессы в тканях и органах, повышая энергетический обмен и неспецифическую резистентность организма, укрепляя иммунитет, обеспечивая противовоспалительное, анальгезирующее, антиаллергическое, противоопухоточное действие. Все это позволяет использовать СФТ в косметологии, антивозрастной и спортивной медицине, пластической хирургии, реабилитации, гинекологии, урологии и др.

Зависимость физиологических и патофизиологических процессов от обмена химических элементов позволяет рассматривать СФТ как наднормозологическую технологию, применение которой целесообразно для профилактики и лечения многих известных патологических состояний и заболеваний.

Красота — это отражение здоровья всего организма, а организм — единая система. Невозможно иметь красивую кожу, если отмечаются дисфункции или патологические состояния внутренних органов и систем. Поэтому закономерно, что в процессе комплексной работы с организмом наблюдается приятный «побочный» эффект преобразования кожи лица. Это и привело к созданию отдельного косметологического излучателя.

В состав лампы входит 11 жизненно необходимых элементов:

- **Na, K** — регулируют работу транспортной системы клетки;
- **Cu, Mn** — обеспечивают антиоксидантную защиту, противовоспалительное действие, ускоряют регенерацию тканей;
- **Ca, Mg** — улучшают клеточный метаболизм соединительной ткани, оказывают влияние на синтез коллагена и эластина;
- **Zn** — играет основную роль в синтезе коллагена, принимает участие в делении и дифференцировке клеток;
- **Fe** — отвечает за насыщение клеток кожи кислородом;
- **Si** — работает как структурный компонент соединительной ткани человека, в том числе коллагеновых и эластиновых волокон;
- **Se, Pt** — обеспечивают антиоксидантную защиту организма.

Применение косметологического излучателя повышает результативность процедур за счет насыщения кожи необходимыми микроэлементами,

усиления ее антиоксидантной защиты, активизации работы фибробластов, улучшения местного иммунитета, микроциркуляции, а также за счет более эффективного проникновения нанесенных лекарственных и косметологических препаратов (эффект фотомезотерапии).

Курсовое использование косметологического излучателя в качестве монотерапии в процедурах ухода позволяет отметить стойкое повышение уровня увлажненности кожи и уменьшение глубины мелких мимических морщин. Наблюдается уменьшение реактивности сосудов, что особенно актуально для пациентов с куперозом и розацеа.

Отдельно стоит сказать о роли СФТ в комплексном лечении акне. Применение косметологического излучателя позволяет купировать воспалительные элементы, снять отечность и выровнять тон кожи на этапе восстановления. Это при локальном использовании.

Также ведущую роль в терапии акне играет восстановление функций всех систем — нервной, пищеварительной, эндокринной, мочевыделительной, что возможно при коррекции микроэлементного состава организма с помощью полного набора излучателей. Воздействие производится по биологически активным точкам.

Технология прекрасно сочетается с инъекционными и аппаратными процедурами (на этапе подготовки к ним, непосредственно после, а также в отдаленном периоде). Она снимает отечность

и покраснение, купирует болезненные ощущения. Появились сочетанные протоколы СФТ с аппаратными и инъекционными методиками — биоревитализацией, контурной пластикой, тредлифтингом, RF- и SMAS-лифтингом. Применение СФТ после инвазивных процедур позволяет сократить период восстановления в 2,5 раза. Стоит отметить высокую эффективность применения СФТ в пластической хирургии. Использование косметологического излучателя у пациентов на этапе предоперационной подготовки и послеоперационной реабилитации позволяет минимизировать выраженность послеоперационного рубца, ускоряет сроки регенерации тканей в 2,5 раза, способствует сокращению сроков рассасывания гематом и восстановлению чувствительности, оказывает выраженное противоотечное воздействие. Предоперационная подготовка облегчает течение послеоперационного периода.

Также в практике косметолога широко применяются излучатели со спектрами Li-Br и I-Se. Состояние повышенного психоэмоционального напряжения в настоящее время сопровождает практически каждого жителя крупного города. Излучатель Li-Br мягко и физиологично снимает спазмы скелетной мускулатуры и мимических мышц, улучшая микроциркуляцию в обрабатываемой области и повышая эффективность процедур. Гармонизация работы нервной системы поможет вашим пациентам уже во время

процедуры ощутить спокойствие и умиротворенность. Излучатель I-Se позволяет скорректировать функцию одного из важнейших наших регулирующих органов — щитовидной железы. Именно она отвечает за адаптацию организма к меняющимся условиям (смена часовых поясов, стресс, повышенная физическая активность и т.п.). Ее возможность оперативно реагировать требует определенного пула ферментов и микроэлементов для синтеза гормонов. И порой при видимом благополучии мы ощущаем упадок сил, снижение работоспособности, ухудшение настроения и раздражительность — это первые «звоночки» дефицита элементов щитовидной железы. Поэтому, не скорректировав ее функцию, невозможно добиться результата!

Сегодня мы стараемся выбирать методики максимально эффективные и наименее рискованные. Спектральная фототерапия — одна из них. Эта новая технология не имеет сезонных ограничений и повышает эффективность любой процедуры в кабинете косметолога. [SH](#)

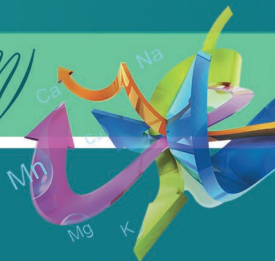


**КОММЕНТАРИИ,  
ДОПОЛНЕНИЯ  
К СТАТЬЕ НА ПОРТАЛЕ  
SPACE-HEALTH.RU**

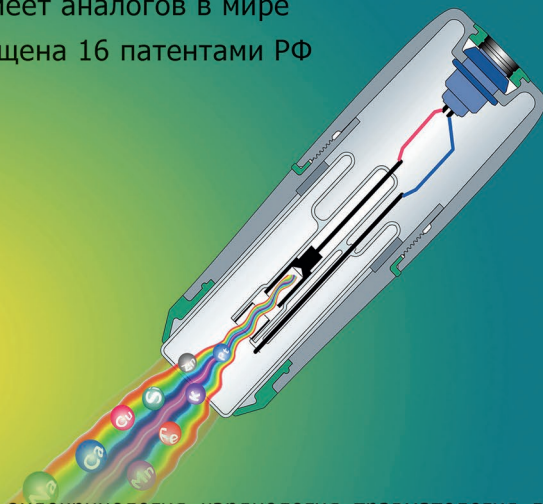
# СПЕКТО-Р комплекс



*Спектральная фототерапия (СФМ)*



Новая медицинская технология  
Российская научно-техническая разработка  
Не имеет аналогов в мире  
Защищена 16 патентами РФ



**Область применения** - неврология, эндокринология, кардиология, травматология, гастроэнтерология, пульмонология, хирургия, гинекология, урология, офтальмология, оториноларингология, стоматология, рефлексотерапия, спортивная, восстановительная медицина, косметология и пластическая хирургия.

**Наиболее зачимые лечебные воздействия** - противовоспалительное, обезболивающее, регенеративное, биостимулирующее, протективное, сенсibiliзирующее, иммунокорригирующее, седативное.

SFTCENTER.ru

Методика и аппаратный комплекс

зарегистрированы в Росздравнадзоре:

ФСР 2010/09706, ФС 2010/120



+7 (495) 935-3633  
+7 (495) 935-3644



РЕКЛАМА